

Paramétrage d'une carte vidéo nVidia avec sortie TV

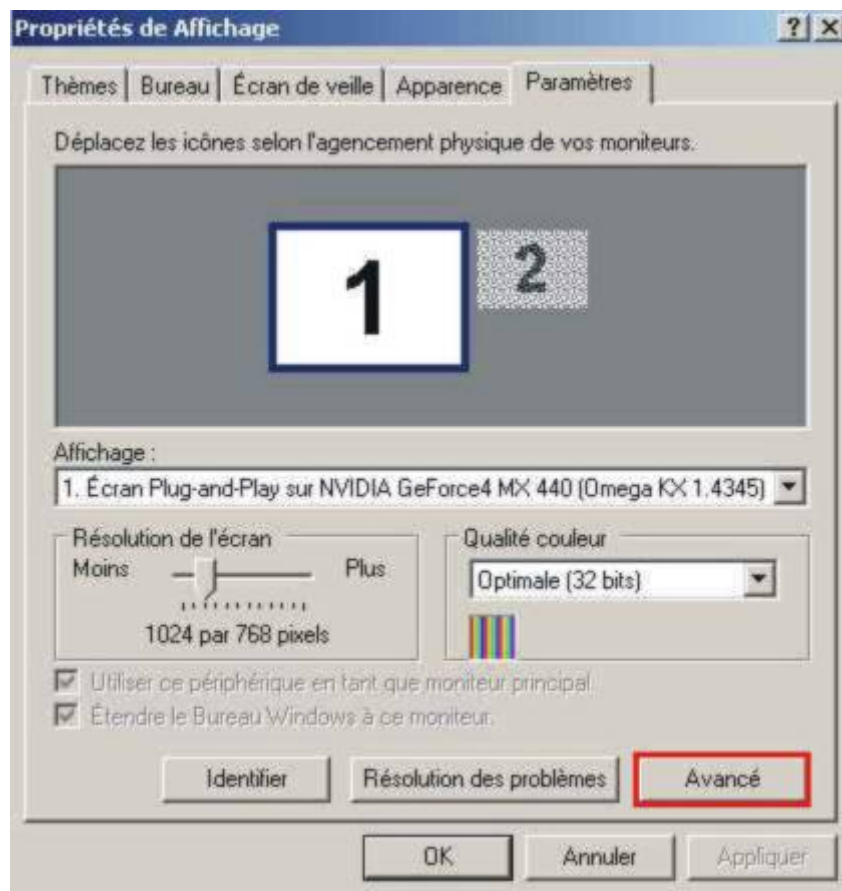
Configurer simplement sa carte nVidia pour la sortie télé



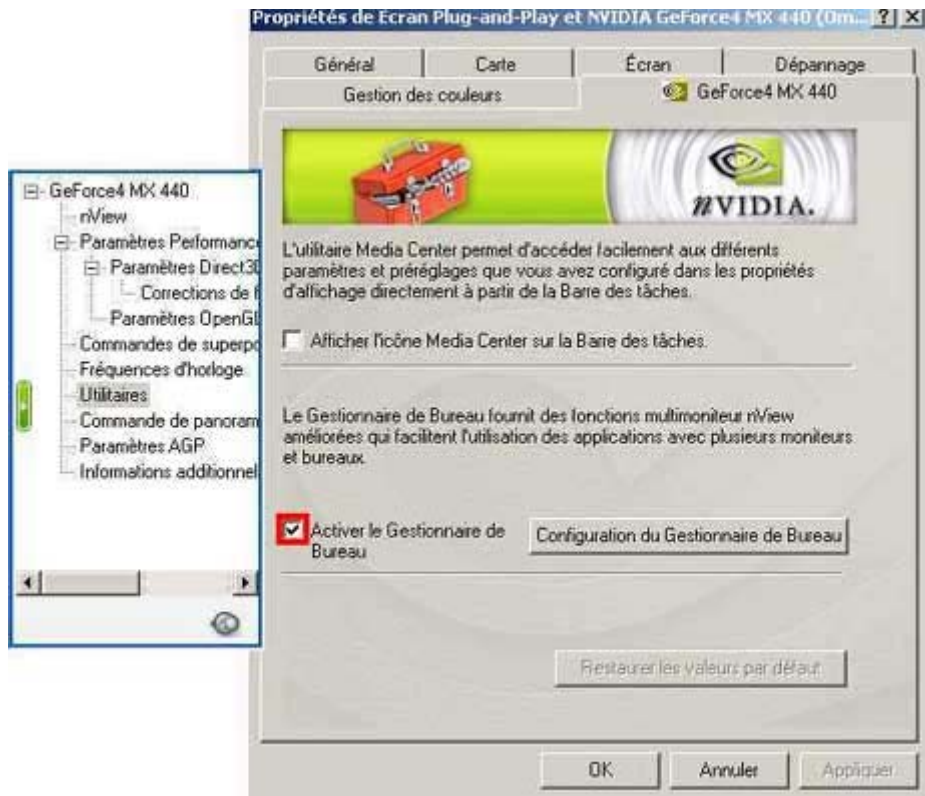
Cet article explique comment configurer nView afin de bénéficier de la sortie télé des cartes graphiques à base de chipset nVidia. Vous pourrez ainsi passer de l'écran de votre PC à votre TV (très pratique pour regarder des films ou jouer sur la TV).

Activer Nview

Pour cela rien de plus simple, clic droit sur le bureau, *Propriétés* puis sous l'onglet *Paramètres*.



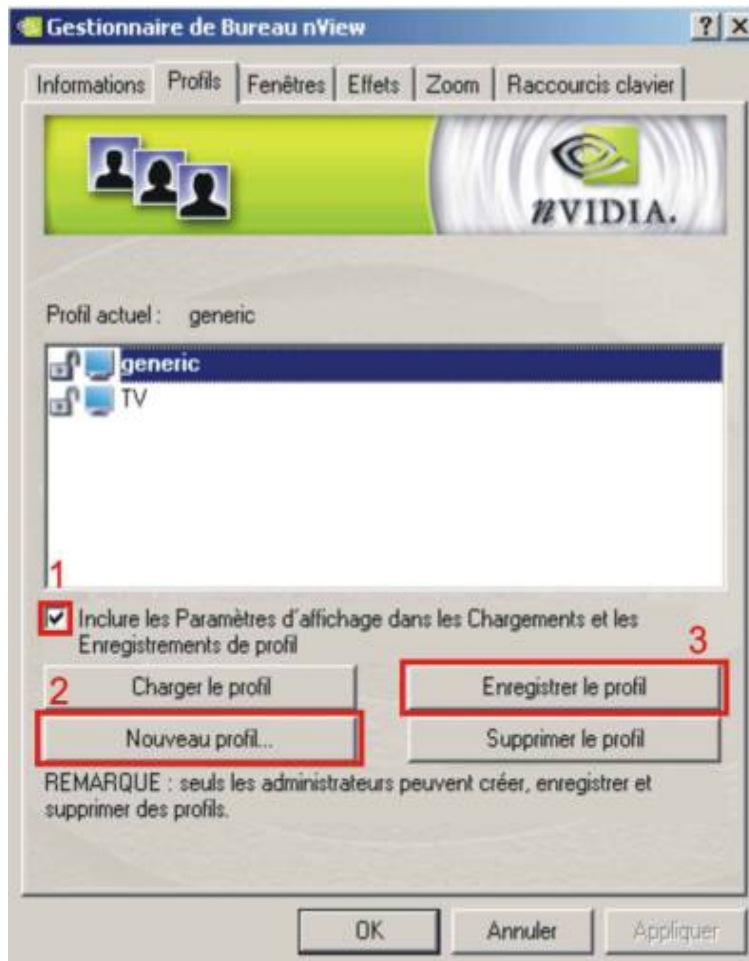
Cliquez sur *Avancé*, puis allez sous l'onglet de votre carte graphique (dans notre exemple, il s'agit d'une Geforce4 MX440). Dans la fenêtre qui vient d'apparaître, sélectionnez *Utilitaires* et cochez *Activer le Gestionnaire de Bureau*.



Cliquez sur le *Appliquer* pour valider les nouveaux paramètres.

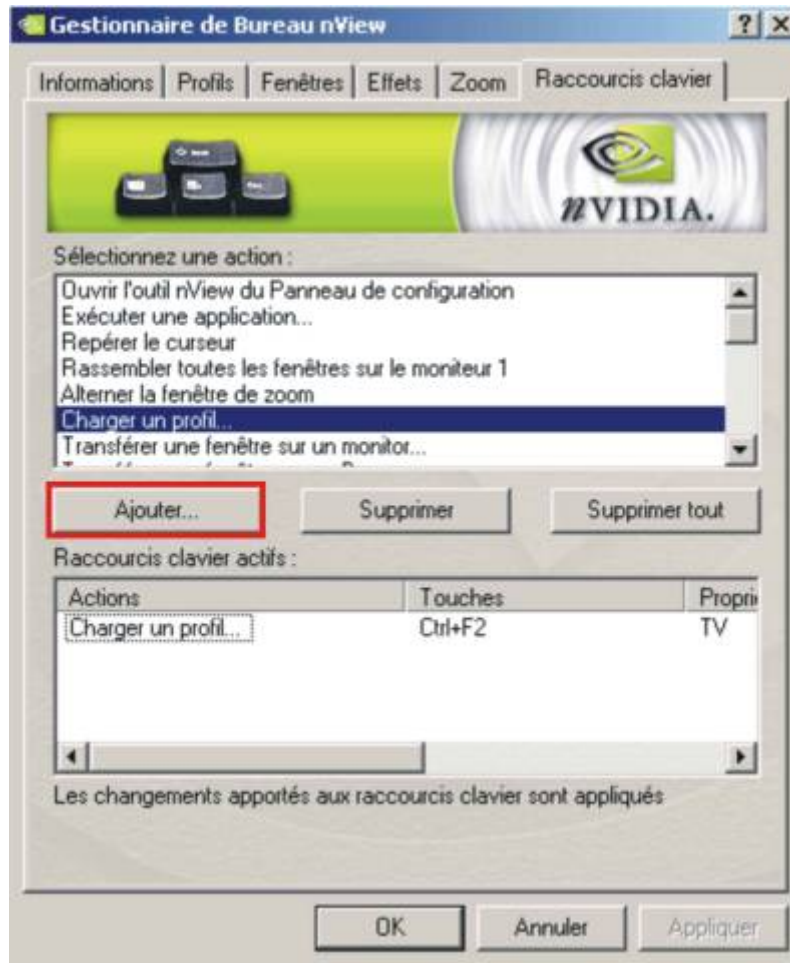
Création des profils

Faire encore un clic droit sur le bureau puis aller sur *Paramètres nView* et dans l'onglet *Profils*.

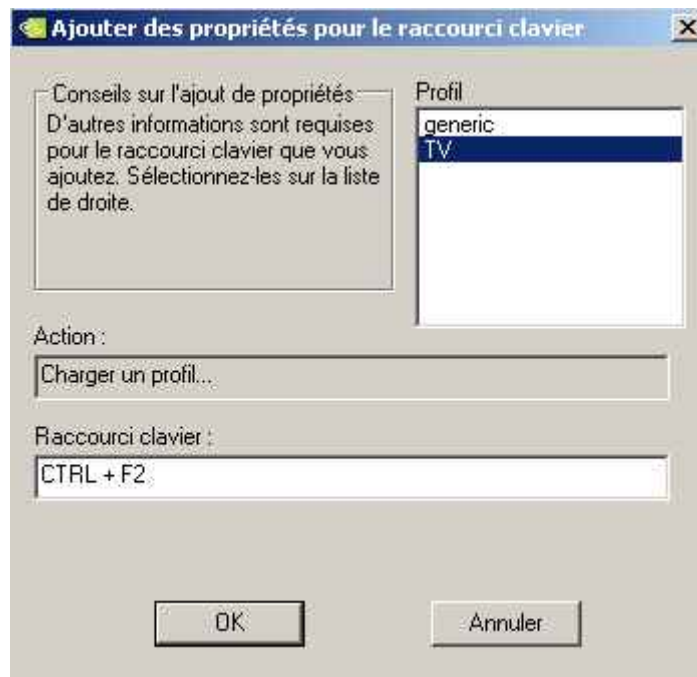


- 1) cocher *Inclure les Paramètres d'affichage dans les Chargements et les Enregistrements de profil*
- 2) nouveau profil (nommé *TV* dans notre exemple)

Chargez maintenant le profil générique et allez ensuite sous l'onglet *Raccourcis Clavier*.



Sélectionnez *Charger un profil...* et cliquez sur *Ajouter*. La fenêtre suivante apparaît :



Sélectionnez *TV* et donnez la combinaison de touche que vous désirez (ici CTRL+F2). On retourne sous l'onglet

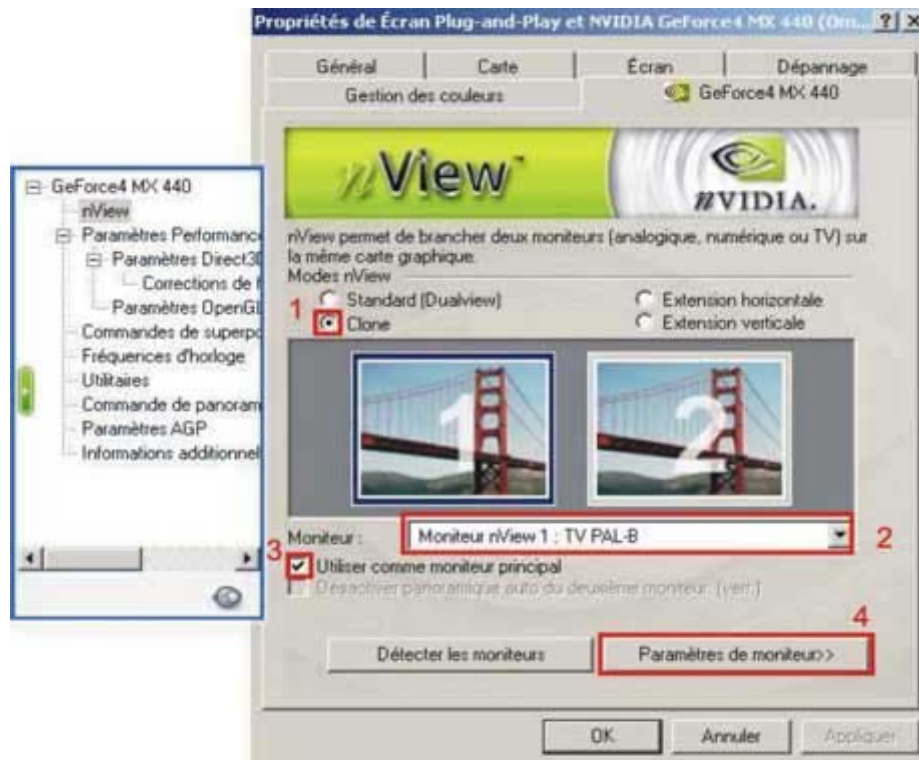
Profils.

3) Enregistrez le profil générique.

Chargez le profil TV et sortez en cliquant sur *OK*.

Paramètres NView

Retour dans les propriétés d'affichage/avancé sous l'onglet de votre carte graphique puis allez sur *nView*.



1) Sélectionner *Clone*

2) Sélectionner votre TV

3) Cocher *Utiliser comme moniteur principal*

Si vous ne sélectionnez pas cette option, les films apparaîtront sur l'écran et pas sur votre TV.

4) Cliquer sur *Paramètres de moniteur>>*

Aller sur TV ou avancés, on obtient la fenêtre suivante :



Cochez TV puis sélectionnez la norme de votre TV en cliquant sur *Changer le format*. Cliquez sur OK.
De retour sous la fenêtre nView, cliquez sur *Appliquer* pour valider les modifications.
Si votre écran reste noir attendez, les paramètres reviendront à l'ancienne configuration au bout de 15 secondes.
Si l'écran réapparaît, cliquez sur *OK*

Sortez en cliquant sur *OK* à chaque fois.

Vous pouvez maintenant regarder vos films sur la TV. Le problème est que vous devrez faire la même opération à chaque fois. Pour y remédier on va devoir enregistrer le profil et définir un raccourci clavier.

Enregistrer le profil TV

Retour sur la fenêtre des raccourcis.

Comme au point 2. on va créer un raccourcis clavier pour charger le profil générique, par exemple *CTRL+F1* (attention de bien être sûr le profil TV). Sous l'onglet *Profil*, enregistrez le profil TV en incluant les paramètres d'affichages. Vous voilà fin prêts pour basculer de votre écran à votre TV simplement par des raccourcis clavier.

Fin